



นพ.ธีระพงษ์ แก้วภมร
นายแพทย์สาธารณสุขจังหวัดอุบลราชธานี

**3 ปี แห่งโอกาสพัฒนา
สาธารณสุขอุบลราชธานี**

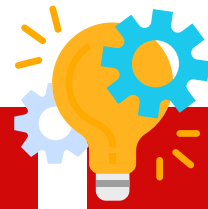
ปี 2568 (ปีที่ 3)



วิสัยทัศน์ในการทำงาน



ระบบบริการสุขภาพ
ได้มาตรฐาน



บริหารจัดการ
อย่างโปร่งใส



ร่วมใจ
ภาคีเครือข่าย



มุ่งหมาย
สุขภาพประชาชน





นโยบายการพัฒนา 2568

สำนักงานสาธารณสุขจังหวัดอุบลราชธานี
สำนักงานปลัดกระทรวงสาธารณสุข

5 + 5 เร่งรัดพัฒนา

ระบบบริการสุขภาพ
ได้มาตรฐาน

- ▶ ยกระดับ 30 บาท รักษาทุกที่ / Digital Health
- ▶ การแพทย์ปฐมภูมิ
- ▶ เพิ่มการเข้าถึงบริการสุขภาพ / การพัฒนา SW.

บริหารจัดการ
อย่างโปร่งใส

- ▶ One Health
- ▶ ส่งเสริมการวิจัยและนวัตกรรม

ร่วมใจ
ภาคีเครือข่าย

- ▶ ยาเสพติด
- ▶ เศรษฐกิจสุขภาพ
- ▶ งานสาธารณสุขชายแดน

มุ่งหมาย
สุขภาพประชาชน

- ▶ ลดอัตราการตายโรคที่สำคัญ
- ▶ สุขภาพกลุ่มวัย (ผู้สูงอายุ , เด็ก)

5 + 5 สานต่อ

- ▶ โครงการพระราชดำริ/เฉลิมพระเกียรติที่เกี่ยวข้อง
กับพระบรมวงศานุวงศ์

- ▶ สร้างขวัญกำลังใจบุคลากร
- ▶ องค์กรสมรรถนะสูง

- ▶ สถานชีวาภิบาล , Health Station
- ▶ อนามัยโรงเรียน
- ▶ Healthy City

- ▶ ส่งเสริมสุขภาพกาย/สุขภาพจิต
- ▶ ทุกคนปลอดภัย
- ▶ มะเร็งครบวงจร
- ▶ DM Remission





ระบบบริการสุขภาพได้มาตรฐาน

สำนักงานสาธารณสุขจังหวัดอุบลราชธานี
สำนักงานปลัดกระทรวงสาธารณสุข

5 + 5 เร่งรัดพัฒนา

01

ยกระดับ 30 บาท รักษาทุกที่

- เชื่อมโยงข้อมูลประวัติการรักษา
- Financial Data Hub
- ลดแออัด ลดรอคอย โดยใช้เทคโนโลยี / ODS
- Thailand Health Atlas
- Cyber Security
- HAIT plus
- Smart Hospital

02

การแพทย์ปฐมภูมิ

- NPCU , การอบรม FM
- บูรณาการภารกิจการถ่ายโอนภารกิจ
- กองทุนสุขภาพตำบล
- การควบคุมป้องกันโรคเชิงรุก
- Smart อสม.

03

เพิ่มการเข้าถึงบริการสุขภาพ

- EMS , SAP
- ระบบส่งต่อไร้รอยต่อ
- ปรับโฉม swช.
- Mobile Stroke Unit

5 + 5 สานต่อ

04

โครงการพระราชดำริ/เฉลิมพระเกียรติที่เกี่ยวข้องกับพระบรมวงศานุวงศ์

- | | | |
|---------------------------------------|---|------------------------|
| • ราชทัณฑ์ปันสุข | • การคัดกรองมะเร็งเต้านมโดย MMG เฉลิมพระเกียรติ | • พอ.สว. |
| • ดูแลสุขภาพพระสงฆ์ | • ยกระดับ swร./swท./สอน.เฉลิมพระเกียรติ | • สสช.พระราชทาน 3 แห่ง |
| • ผู้ป่วยในพระราชานุเคราะห์ทุกพระองค์ | • โครงการคลินิกเคลื่อนที่แก้ไขความพิการบนใบหน้า | |
| • ฟันเทียม/รากฟันเทียมพระราชทาน | • การควบคุมป้องกันโรคพิษสุนัขบ้า | |
| • ผ่าตัดต่อกระจกเฉลิมพระเกียรติ | | |

บพ.ธีระพงษ์ แก้วภมร
นายแพทย์สาธารณสุขจังหวัดอุบลราชธานี





บริหารจัดการอย่างโปร่งใส

สำนักงานสาธารณสุขจังหวัดอุบลราชธานี
สำนักงานปลัดกระทรวงสาธารณสุข

5 + 5 เร่งรัดพัฒนา

05 One Health

- Single Plan
- พชอ.
- การเงินการคลัง
- ควบคุมภายใน
- ITA

06 วิจัย&นวัตกรรม

- พัฒนาเครือข่ายนักวิจัย
- พัฒนางานวิจัย&นวัตกรรม
- การนำไปใช้ประโยชน์

5 + 5 สานต่อ

07 สร้างขวัญกำลังใจบุคลากร

- Happy MOPH
- SMART HR (Sympathy , Moral , Ability , Responsibility , Technology)
- ที่พักอาศัย จนท.

08 องค์กรสมรรถนะสูง

- MOPH4T





ร่วมใจภาคีเครือข่าย

สำนักงานสาธารณสุขจังหวัดอุบลราชธานี
สำนักงานปลัดกระทรวงสาธารณสุข

5 + 5 เร่งรัดพัฒนา

09 ยาเสพติด

- sw.มีนิรภัยรักรษ์
- บำบัดยาเสพติดใน sw./ชุมชน
- To Be No 1
- SMIV

10 เศรษฐกิจสุขภาพ

- Medical Hub
- ยกระดับบริการผ่าน e-Service
- ยกระดับบริการแพทย์แผนไทย
- Wellness Center

11 งานสาธารณสุขชายแดน

- ศูนย์การเรียนรู้ฯ
- ระบบส่งต่อระหว่างประเทศ
- ความร่วมมือการพัฒนาฯระหว่างประเทศ
- การพัฒนา ศบต./ศสต.
- อสม.อาเซียน / อสต.

5 + 5 สานต่อ

12 สถานชิวาภิบาล/Health Station

- พัฒนาสถานชิวาภิบาล
- Health Station คุณภาพ

13 อนามัยโรงเรียน

- รร.ส่งเสริมสุขภาพ
- รร.ต้นแบบบูรณาการ ครู หมอ พ่อแม่
- พัฒนาระบบคัดกรองสุขภาพนักเรียน
- EPI โภชนาการ
- เด็กวัยเรียน/วัยรุ่นกลุ่มเสี่ยง ได้รับการดูแล

14 Healthy City

- อปท.ผ่านมาตรฐาน Healthy City





มุ่งหมายสุขภาพะ

สำนักงานสาธารณสุขจังหวัดอุบลราชธานี
สำนักงานปลัดกระทรวงสาธารณสุข

5 + 5 เร่งรัดพัฒนา

15 ลดอัตราการตายที่สำคัญ

- OVCCA
- TB
- โรคอุบัติใหม่/อุบัติซ้ำ

16 สุขภาพกลุ่มวัย

- Zero MMR
- One Province One Labor Room
- พัฒนาการสมวัย , IQ 103
- ผู้สูงอายุไร้รอยต่อ
- Long Term Care

5 + 5 สานต่อ

17 ส่งเสริมสุขภาพกาย/จิต

- ออกกำลังกายทุกวันพุธ
- การเข้าถึงบริการทางจิต
- ป้องกันการฆ่าตัวตาย

18 ทุกคนปลอดภัย

- การจัดการภาวะฉุกเฉิน
- พัฒนาระบบเฝ้าระวัง/ป้องกันโรค
- ยกระดับบริการ EMS
- Safety Tourist

19 มะเร็งครบวงจร

- มะเร็งเต้านม,ปากมดลูก,ตับ,ท่อน้ำดี,ลำไส้ใหญ่,ลำไส้ตรง ,ช่องปาก
- บ่อบำบัดสิ่งปฏิกูล

20 DM Remission

- ขยายการดำเนินงานลงสู่ sw.สต.
- ระบบการจัดการข้อมูลด้านสุขภาพ

